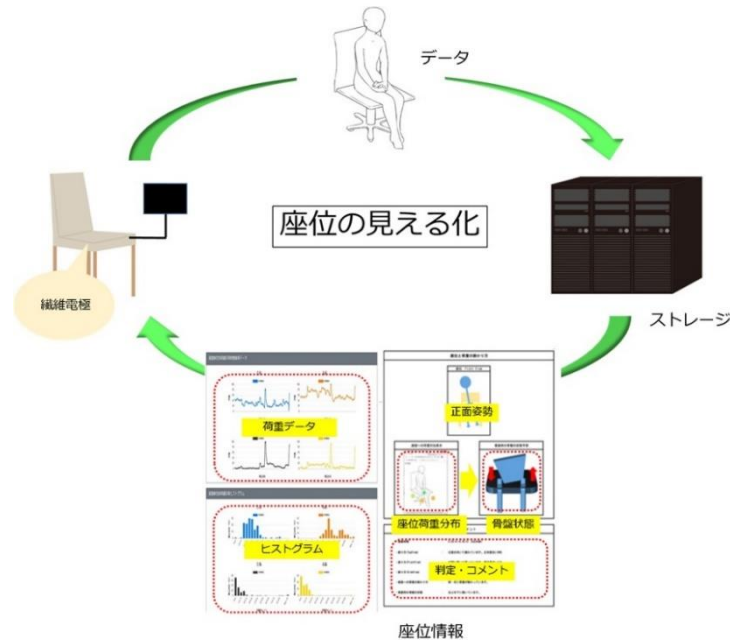


**「座位バランス検知椅子Stable Sensing Chairの改良」 ニーズリサーチ委託事業**

**ビヨンドエス株式会社**

## 調査方法

県内の4か所の介護施設を訪問し施設職員に導電性繊維電極によるセンシングチェアによるデモンストレーション後介護分野にマッチするセンシングチェアへ改良のための課題・ニーズ等に関するヒアリング調査実施。



センシングチェア イメージ図

## 協力施設

特別養護老人ホーム	エコーが丘
特別養護老人ホーム	アルテイル青葉
特別養護老人ホーム	せんだんの里
特別養護老人ホーム	やもと赤井の里

## センシングチェア 調査結果

- センシングチェアの座位バランス計測機能は介護分野でも有効
- アラーム機能があることでより利便性が向上
- 椅子からの転落リスクが高まる姿勢の荷重状態になったときアラームを発し介護者にお知らせする機能が求められている。